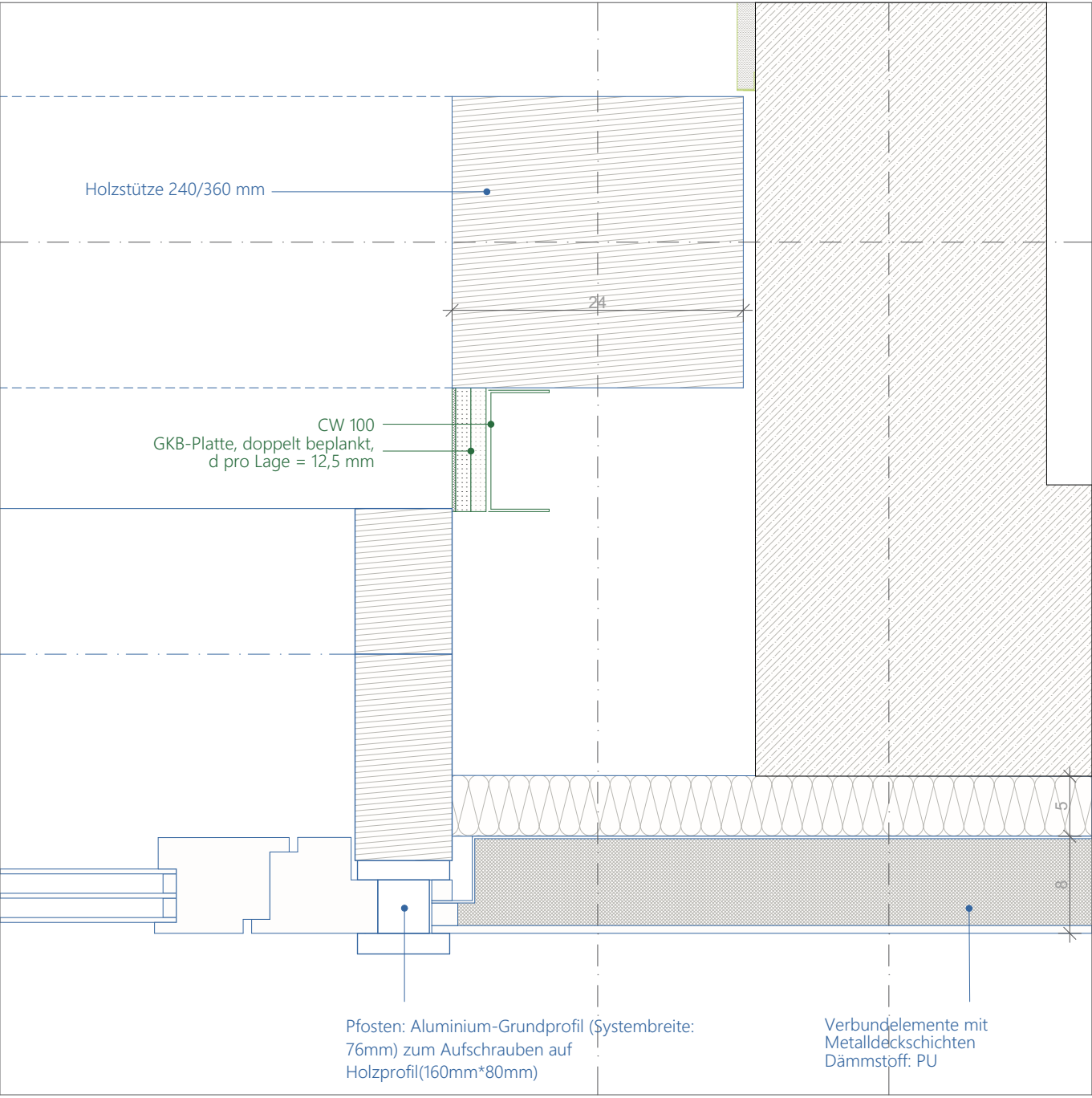
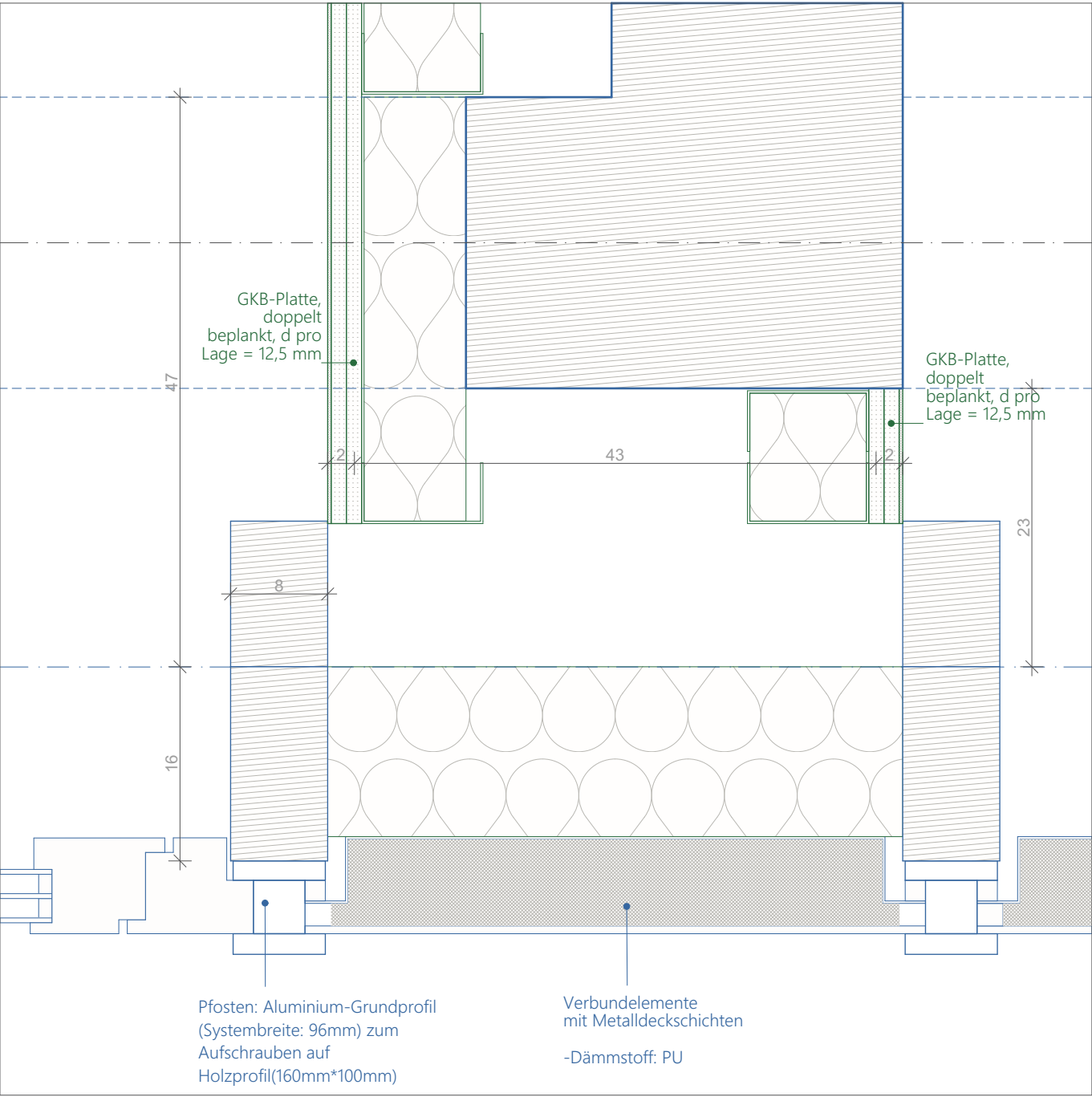


HAUPTTREPPE - KLASSENRAUM



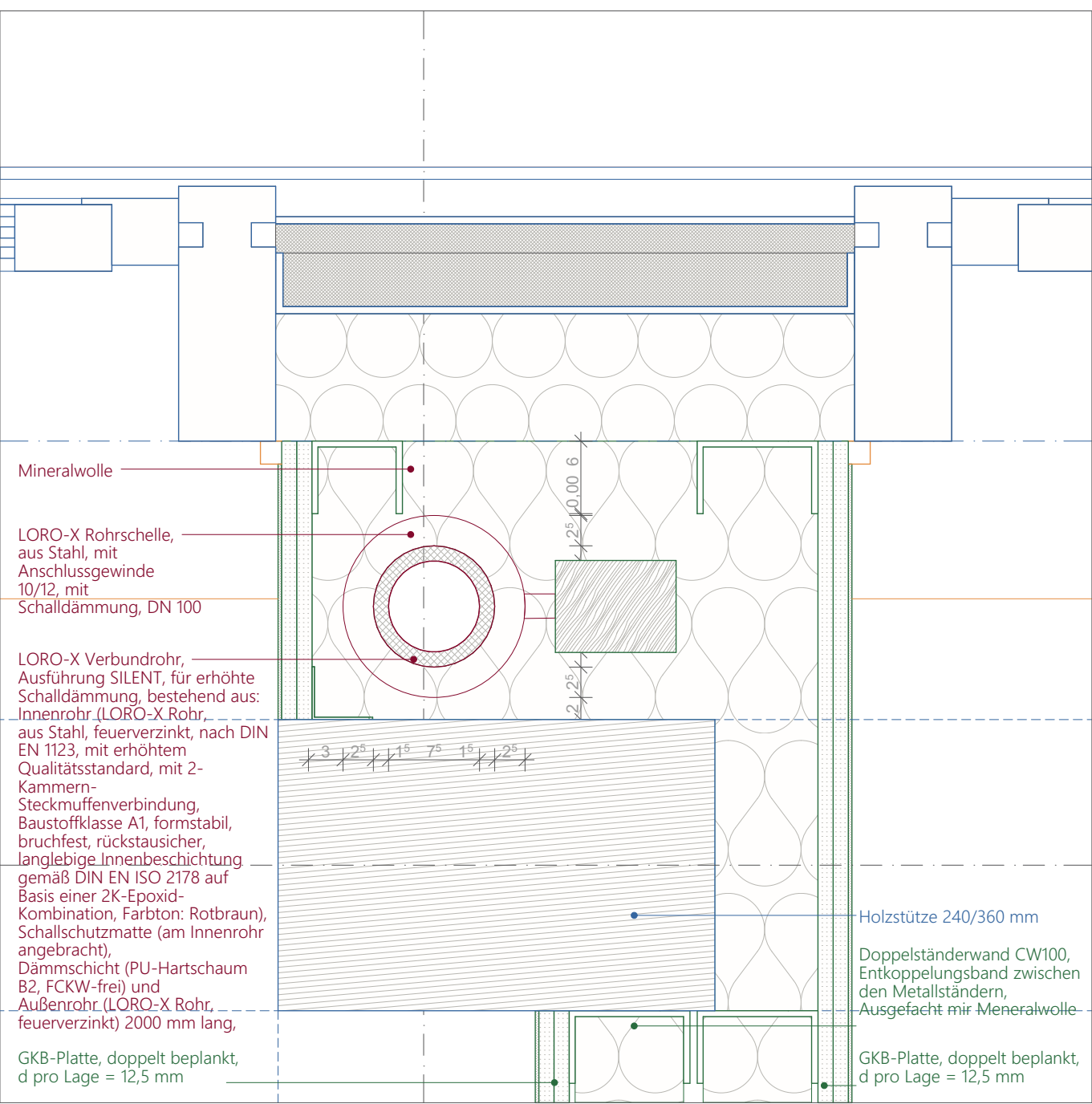
Detail 1

DIFF.RAUM - LAGER



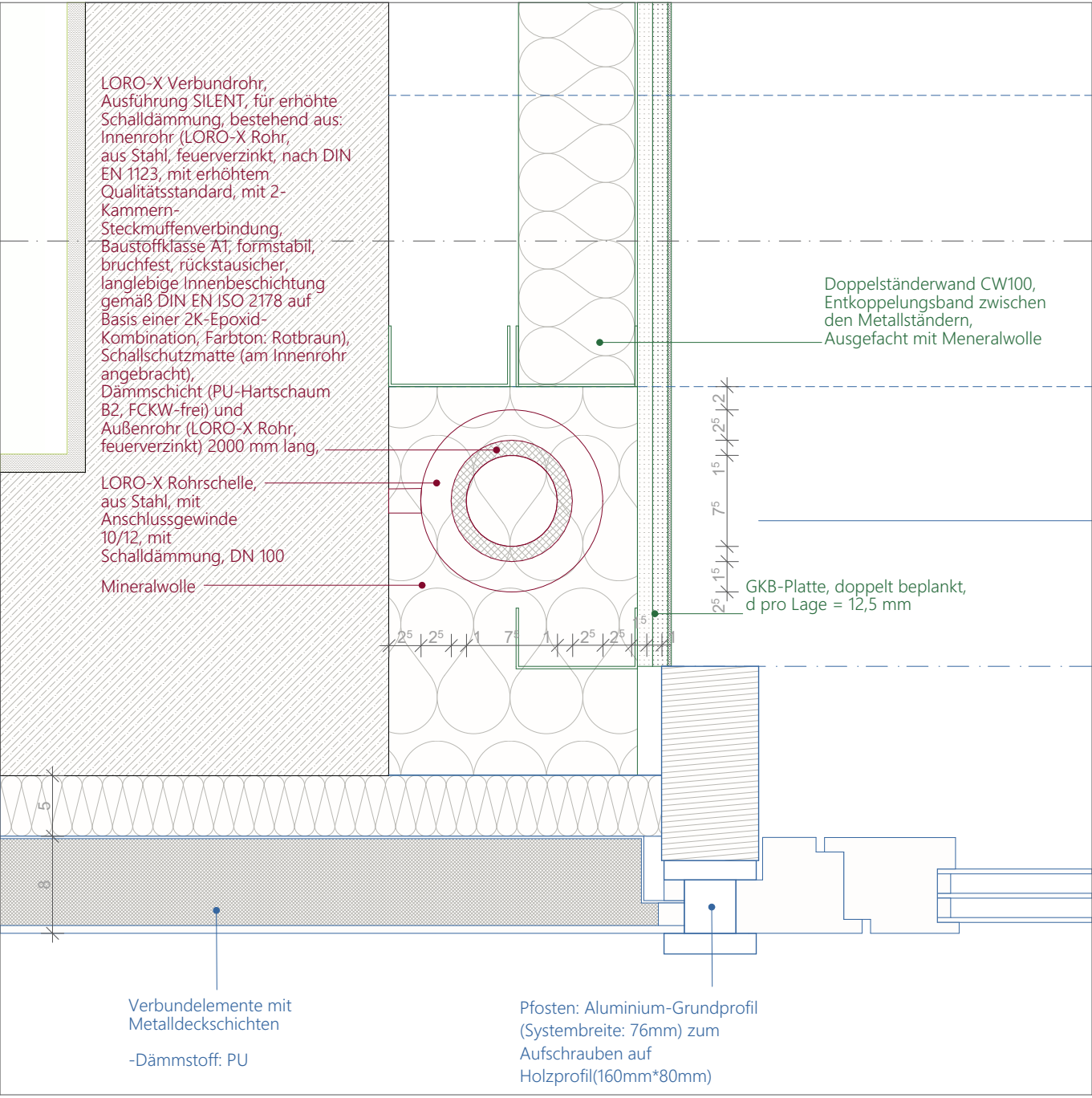
Detail 3

KLASSENRAUM - MITTE



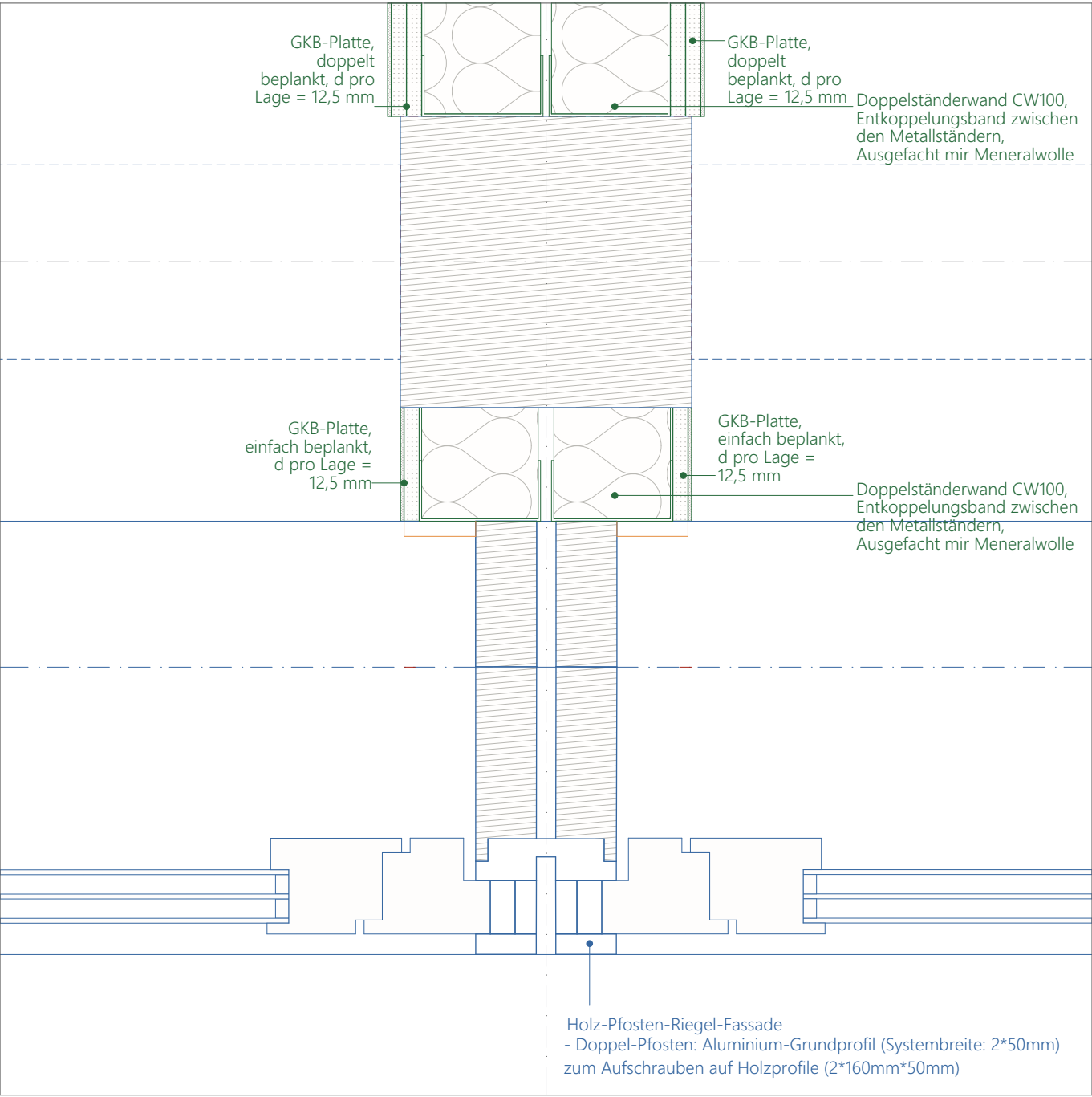
Detail 5

TREPPE - MITTE



Detail 2

KLASSENRAUM - KLASSENRAUM



Detail 4

Grundlage dieser Planzeichnungen sind, auch wenn in den Plänen nicht gesondert darauf hingewiesen wird, die eingeführten Technischen Bauregeln und die anerkannten Regeln der Baukunst. Die entsprechenden Bestimmungen und Auflagen sind somit ebenfalls Gegenstand und Bestandteil der Planung.

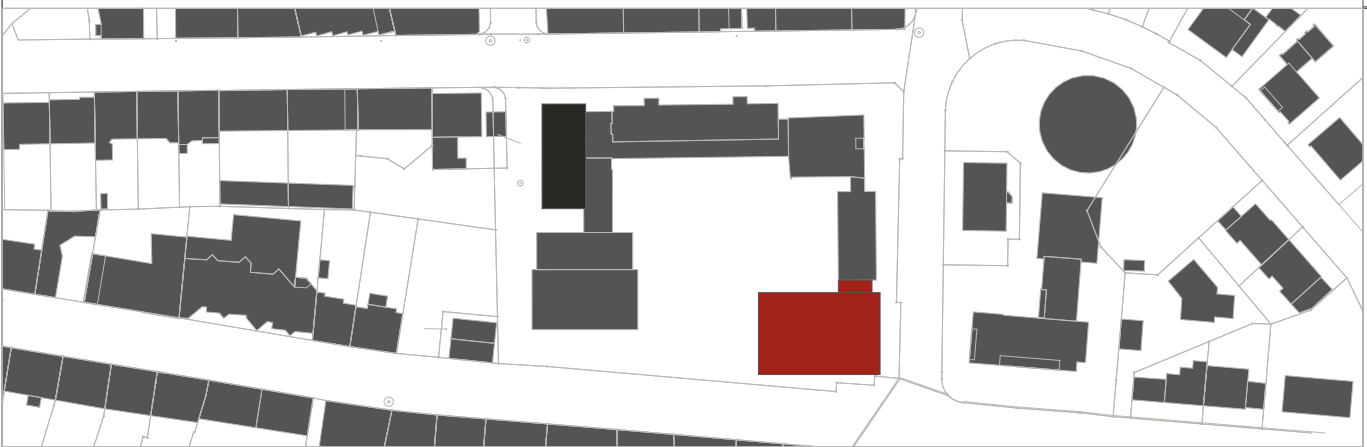
Die fertigungstechnischen und bauphysikalischen Angaben zur Konstruktion und Funktion sind von der Bauleitung des Unternehmers verantwortlich nachzuprüfen. Ebenso die Übereinstimmung der vom Planer angegebenen Zwangsmaße und sämtlicher sonstiger Maße mit den örtlichen Gegebenheiten auf der Baustelle.

Alle Höhenmaße beziehen sich auf +0,00 = OKFF EG. Alle Höhenmaße für Türöffnungen beziehen sich auf OKFF des jeweiligen Geschosses. Öffnungsmaße sind Rohbaumaße. Treppenmaße sind Fertigmaße.

Bei Unstimmigkeiten sind Bauleitung sowie Architekt zu benachrichtigen.

Index	Name	Datum	Kurzbeschreibung der Änderung

- Rohbau
- Holzbau
- Dachdecker
- Trockenbau
- Tischler
- Putz



Objekt			
2100.307 - GS Henry-van-de-Velde			
Blücherstraße 22 58095 Hagen			
Gemarkung: Hagen - Flur: 04 - Flurstück: 387			
Bauherr	Stadt Hagen Fachbereich Gebäudewirtschaft Technischer Geschäftsbereich Berliner Platz 22 58089 Hagen		
Entwurfsverfasser	Stadt Hagen Fachbereich Gebäudewirtschaft Technischer Geschäftsbereich Neubau, Planung und Projektmanagement		
Maßnahme	Erweiterung Neubau		
Leistungsphase	Ausführungsplanung		
Planinhalt	Detail EG 07		
Plandaten	Plannummer HvdV_Erw_B_EG_D-00-07_I-B Plan / Index	Plandatum Maßstab 1:5	Bearbeiter/-in Abteilungsleiter